



VIDENCENTRET FOR LANDBRUG

Den Europæiske Union ved Den Europæiske
Fond for Udvikling af Landdistrikter og Ministeriet
for Fødevarer, Landbrug og Fiskeri har deltaget
i finansieringen af projektet.

Besøgsrapport CHR 15347 Projekt mastitis 2011

Jørgen Katholm, dato 16. maj 2011



Besætningsbesøg, (CHR 15347), d. 16. maj 2011**Hos:**

Carsten Nielsen
 Centralvej 8
 Klemenske
 3782 Klemenske
 Tlf 56966539



Til stede ved besøget: Carsten Nielsen og Frue
 samt Dyrlæge Flemming Kofoed

Kopi til: Dyrlæge Flemming Kofoed og Kvægrådgiver Jørgen Hansen

Baggrund for besøget var

Deltagelse i projekt mastitis 2011 var sket på baggrund af Tankmælks PCR analyse fra den 19 oktober 2011 med Ct for B-streptokokker på 27,1

Staf aureus 32,5 og betalactamase 33,4

Variation i Tank PCR siden nytår 2011

B-strep	40 – 28,7
Staf aureus	40 – 28,1
Betalactamase	40 – 31,3

Besætningen er registreret første gang med B-streptokokker ved tankmælksundersøgelsen 8 oktober 2008

KONKLUSION

- Reduktion af B-streptokok infektion
 - Sektionering for B-streptokokker vil reducere smittespredning. De 58 positive samles ved midterste robot
 - God malkning omhyggelig vedligeholdelse
 - Pattedesinfektion med jod efter malkning Normal mængde
 - Goldkobehandling med antibiotika alle køer der lovligt kan goldbehandles efter mælkeprøve
- Desinfektion mellem hver ko er nu tilkoblet fra d 16 maj
- Robotområderne kamera og robotarm er rene og velholdte
- Vaskes en gange dagligt med sæbe og børste derudover jævnlige skyl
- Kraftig overbelægning i goldko dybstrøelsen OBS mindst 8 m² til hver ko
- Sidste sommer var der en periode med 18 af disse coli infektioner de var stort set alle gået tabt
- Der er i år meget fokus på det og nye tilfælde og der var specielt på dyrlægens opfordring nu tildelt mere energi til køerne
- De sidste 3 uger 2 gange udfodring dagligt med mere energi i foderblandingen
- Selen og E-vitamin status skønnes OK men kan kontrolleres med 3-5 blodprøver

Beskrivelse af besætningsforhold.

Besætningen er opdelt i tre hold med hver sin VMS robot. Stalden er lang med kun en række senge og spalter og foderbord

Køerne er lidt opdelt med især de dårligst køer og udsætterkøer i det midterste hold. De 58 positive samles ved denne robot. De fleste gik her i forvejen med henholdsvis 6 ved hver af de andre robotter. De positive køer kontrolleres for udsætning og evt goldbehandling



Ejer klager meget over model 2007 og især alt for lange påsætnings perioder

Dette er konfronteret til Firmaet der ikke genkender denne bekymring og tager kontakt til servicemontør

Dette er tydeligt observeret ved besøget at der er lang søgning efter patte selv om køernes yver er uden hår
Der brændes yver på nykælvere og efter behov alle køer brændes 2 gang årligt

Temperatur pattevasker 31 grader

Pattespay står til Normal dosering W

Pattespray Jopo Vinterspay med Aloe Vera fra Novadan FINT

Der har ikke været kokopper eller andre sår problemer på patterne de sidste 2-3 år i robotperioden

Alle køer der kan goldbehandles er efter planen goldbehandlet det sidste år det fremgår dog af sidste tabel at der er en del køer der ikke er registreret med antibiotikabehandling

Alle køer der er goldkobehandlet med antibiotika er også patteforseglet



Robotområderne kamera og robotarm er rene og velholdte

Vaskes en gang dagligt med sæbe og børste derudover jævnligt skyl

1-2 gange ugentligt højtryksrenses robotrum.

Kamera renses 3 gange dagligt med syre sur desinfektion Korrosiv tidligere er prøvet kalkstensfjerner uden god effekt

Dyser til pattespray renses jævnligt

Desinfektion system til både pattevasker og malkekopperne PeraDis fra DeLaval opsættes nu taget i brug 16 maj



Og kvier Goldkøer går i et dybstrøelses område modsat foderbordet i den stald med 1 robot

Måtten er ca 80 m² inklusivt område ved foderbord ved besøget var der 21 goldkøer i området altså en kraftig overbelægning. Dette skal reduceres da det er en kraftig kilde til streptokok uberis infektioner der ofte findes af dyrlægerne ved undersøgelse af akut mastitis. OBS mindst 8 m² til hver ko.

Der var den 27 april en ko 2689 med yb pga E-coli

Sidste sommer var der en periode med 18 af disse coliinfektioner de var stort set alle gået tabt til mælkeproduktion med stort tab

Der var nu i år derfor meget fokus på det nye tilfælde og der var specielt på dyrlægens opfordring nu tildelt mere energi til køerne

De sidste 3 uger 2 gange udfodring dagligt med mere energi i foderblandingen

Selen og E-vitamin status skønnes OK men kan kontrolleres med 3-5 blodprøver



Der kan med fordel fokuseres mere på mere strøelse frem for kridt i sengene

Da der ikke er brystplanke i sengene kan nogle køer kravle for langt frem med mulighed for at gøde i sengområdet



Tank PCR siden nytår 2011

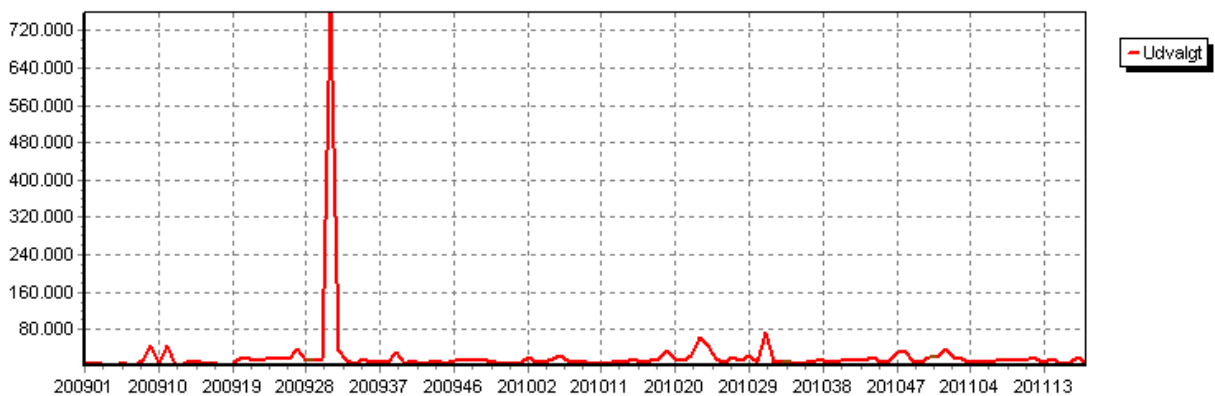
EJDNR	UDTAGDATO	VETLABN	Staf. aure	Enterococ	C. bovis	Beta-lacta	E.coli	Strep dysg	Staph sp	B-strep	Strep ube	Klebsiella	S. macesci	A. pyogenes+P. ind
15347	13-01-2011	Z011-0032	30,1	35,4	40	40	36,7	27,3	28,4	40	25,3	40	40	38,3
15347	10-02-2011	Z011-0120	37,9	32,9	40	33,7	33,9	36,6	29,7	32,1	29,7	40	40	35,4
15347	25-02-2011	Z011-0170	40	30,8	40	35,3	40	40	30,6	29,1	31,5	40	40	40
15347	05-04-2011	Z011-0367	35,2	25,6	37,4	33,1	34,9	40	25,8	31,8	23,3	40	40	40
15347	07-04-2011	Z011-0368	40	30,8	33,3	33,1	37,9	36,6	28,4	30,7	26,4	40	40	37,2
15347	09-04-2011	Z011-0378	31,1	28,1	36,8	31,3	30,6	29,3	28,5	29	26,6	40	40	34,8
15347	11-04-2011	Z011-0378	28,1	29,6	34	31,4	28,2	32,8	28,3	28,7	27,6	40	40	36,9
15347	13-04-2011	Z011-0393	33,1	34,2	36,9	32,6	30,3	40	30,1	32,1	30,2	40	40	40
15347	15-04-2011	Z011-0398	33,2	31,1	35,7	32,6	33,5	40	28,3	32,3	30,9	40	40	40
15347	21-04-2011	Z011-0431	32,2	28,6	40	34	30,1	36,5	29,7	31,9	28,7	38	40	40
15347	23-04-2011	Z011-0431	32,4	31,2	40	32,8	30	36,3	30,3	32,2	28,4	27	40	40
15347	25-04-2011	Z011-0432	32,3	34,1	40	34,1	33,8	36,5	30,9	31,3	32,5	40	40	40
15347	27-04-2011	Z011-0432	33,6	36,4	35,8	34,3	28,8	33,6	32,6	32,6	30,8	39,1	40	40

Tank celletal siden nytår 2009

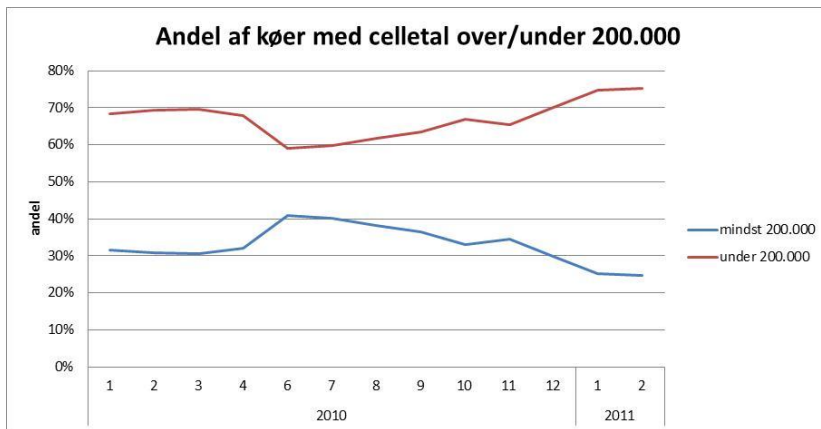


Tank Kimtal siden nytår 2009

Toppen i uge 30 2009 var en fejl på mejer prøveresultatet blev trukket tilbage



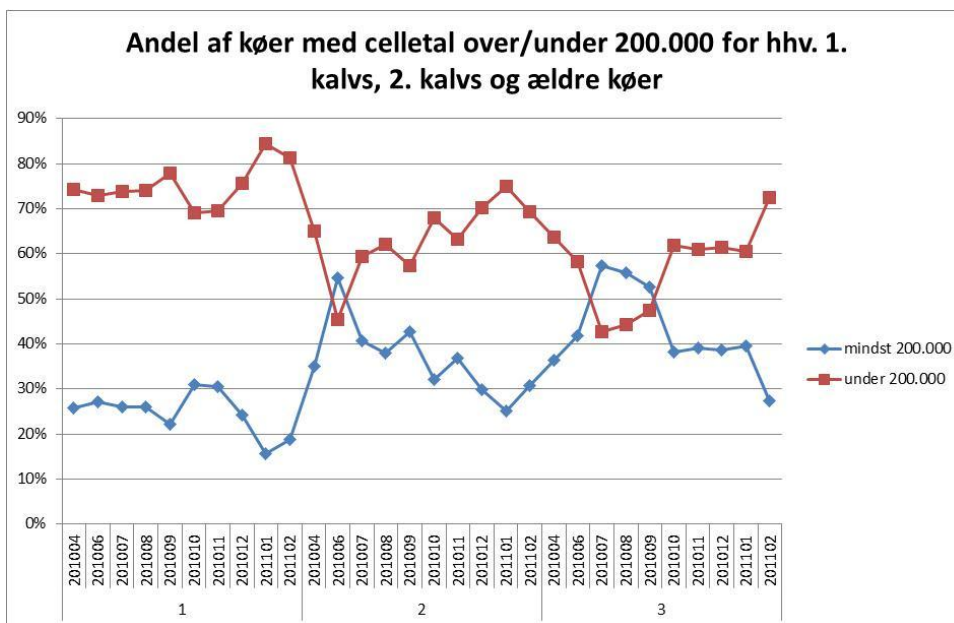
Dynamik ud fra ydelseskontrol enkeltko data Infektion ved over 200.000 celler / ml
 Infektion procent 35 i 2010 og nu 25 i 2011
 Landsgennemsnit er 30% altså en alt for høj infektionsprocent



Udvikling i infektion i de forskellige laktationsstadier

1 kalvs	25	DK 18
2 kalvs	38	DK 32
3kalvs og ældre	43	DK 44

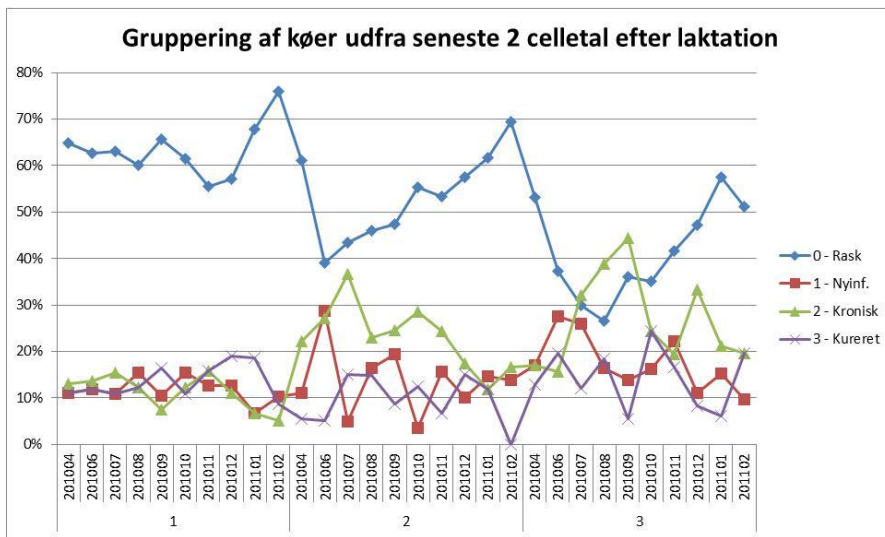
Alle stadier af laktationen er infektionsprocenten for høj



Udvikling mellem to kontrolleringer

	Besætning	Gns i Danmark
Raske	54	61
Nyinficerede af raske	21	14
Kroniske	20	20
Helbredte af inficerede	39	31

Specielt nyinfektionen er generelt alt for høj i forhold til landsgennemsnittet



40 % af kvierne er inficeret ved første ydelseskontrol i DK er gennemsnittet på 23%

BESNR	15347		
Sum af AntalKoer	Kolonnenaavne		
Rækkenaavne	mindst 200.000	under 200.000	Hovedtotal
1	40,0%	60,0%	100,0%
201004	33,3%	66,7%	100,0%
201006	36,4%	63,6%	100,0%
201007	25,0%	75,0%	100,0%
201008	12,5%	87,5%	100,0%
201009	80,0%	20,0%	100,0%
201010	66,7%	33,3%	100,0%
201011	50,0%	50,0%	100,0%
201012	28,6%	71,4%	100,0%
201101	40,0%	60,0%	100,0%
201102	50,0%	50,0%	100,0%
Hovedtotal	40,0%	60,0%	100,0%

15347					
Kolonnenavn					
Rask	0	1	2	3	Hovedtotal
Rask	Nyinf.	Kronisk	Kureret		
	43,8%	18,8%	12,5%	25,0%	100,0%
	33,3%	22,2%	22,2%	22,2%	100,0%
	42,9%	28,6%	14,3%	14,3%	100,0%
	50,0%	0,0%	25,0%	25,0%	100,0%
	40,0%	20,0%	0,0%	40,0%	100,0%
	50,0%	0,0%	25,0%	25,0%	100,0%
	33,3%	0,0%	0,0%	66,7%	100,0%
	42,9%	42,9%	0,0%	14,3%	100,0%
	66,7%	16,7%	0,0%	16,7%	100,0%
	33,3%	0,0%	33,3%	33,3%	100,0%
	27,9%	13,1%	18,0%	41,0%	100,0%
	12,5%	0,0%	50,0%	37,5%	100,0%
	25,0%	0,0%	25,0%	50,0%	100,0%
	25,0%	0,0%	50,0%	25,0%	100,0%
	33,3%	33,3%	33,3%	0,0%	100,0%
	25,0%	0,0%	0,0%	75,0%	100,0%
	40,0%	20,0%	0,0%	40,0%	100,0%
	40,0%	20,0%	0,0%	40,0%	100,0%
	25,0%	12,5%	0,0%	62,5%	100,0%
	40,0%	30,0%	20,0%	10,0%	100,0%
	20,0%	10,0%	10,0%	60,0%	100,0%
	34,9%	15,6%	15,6%	33,9%	100,0%

BESNR 15347					
Sum af AntalKoer Kolonnenavn					
Rækkenavn	0	1	2	3	Hovedtotal
Rækkenavn	Rask	Nyinf.	Kronisk	Kureret	
⊕ Hverken gold/PFS	39,19%	17,57%	9,46%	33,78%	100,00%
⊕ Kun goldbeh.	25,81%	6,45%	32,26%	35,48%	100,00%
⊕ Kun PFS	25,00%	50,00%	0,00%	25,00%	100,00%
Hovedtotal	34,9%	15,6%	15,6%	33,9%	100,0%

Nyinfektion goldperioden ingen antibiotika 31% (DK 34) Kureret 78% (DK 47)
 Goldbehandling 20% (DK 24) 52% (DK 63)

Det bør kraftigt overvejes at goldbehandle flere køer

BESNR	15347					
Sum af AntalKoer	Kolonnenavn	<input type="checkbox"/> 0	<input type="checkbox"/> 1	<input type="checkbox"/> 2	<input type="checkbox"/> 3	Hovedtotal
Rækkenavn		Rask	Nyinf.	Kronisk	Kureret	
<input type="checkbox"/> Hverken gold/PFS						
201006		4	1			5
201007		2		3	2	7
201008		2	1			3
201009		2		1	3	6
201010		1	1		2	4
201011		3	1		4	8
201012		5	4		6	15
201101		8	4	2	2	16
201102		2	1	1	6	10
<input type="checkbox"/> Kun goldbeh.						
201004		4	1	6	4	15
201006				2	3	5
201008		1	1	1	2	5
201009		1			1	2
201010		1				1
201102		1		1	1	3
<input type="checkbox"/> Kun PFS						
201004			1		1	2
201006			1			1
201007		1				1
Hovedtotal		38	17	17	37	109